

川俣町 冬期道路 スリップマップ

Ver.1

川俣町
2024

このマップについて

本マップは、雪道や凍結道路の運転に不慣れな移住者の方々に向け、地域住民有志の方々がヒヤリとされたご経験を聴き取り、川俣町町内で運転に注意が必要な箇所を把握、お知らせするものです。

ただし、凍結や雪溜まりほか、車両のスリップを誘発する箇所を全て網羅したものではありません。

以下の保険会社各社がまとめた雪道の運転に関する注意事項なども参考に、くれぐれも慎重に運転下さい。

〈雪道運転に関する参考ページ〉

★セゾン自動車火災保険

<https://www.ins-saison.co.jp/otona/oshiete/drive/snow-driving.html>

★ソニー損保

<https://www.sonysonpo.co.jp/auto/guide/agde702.html>

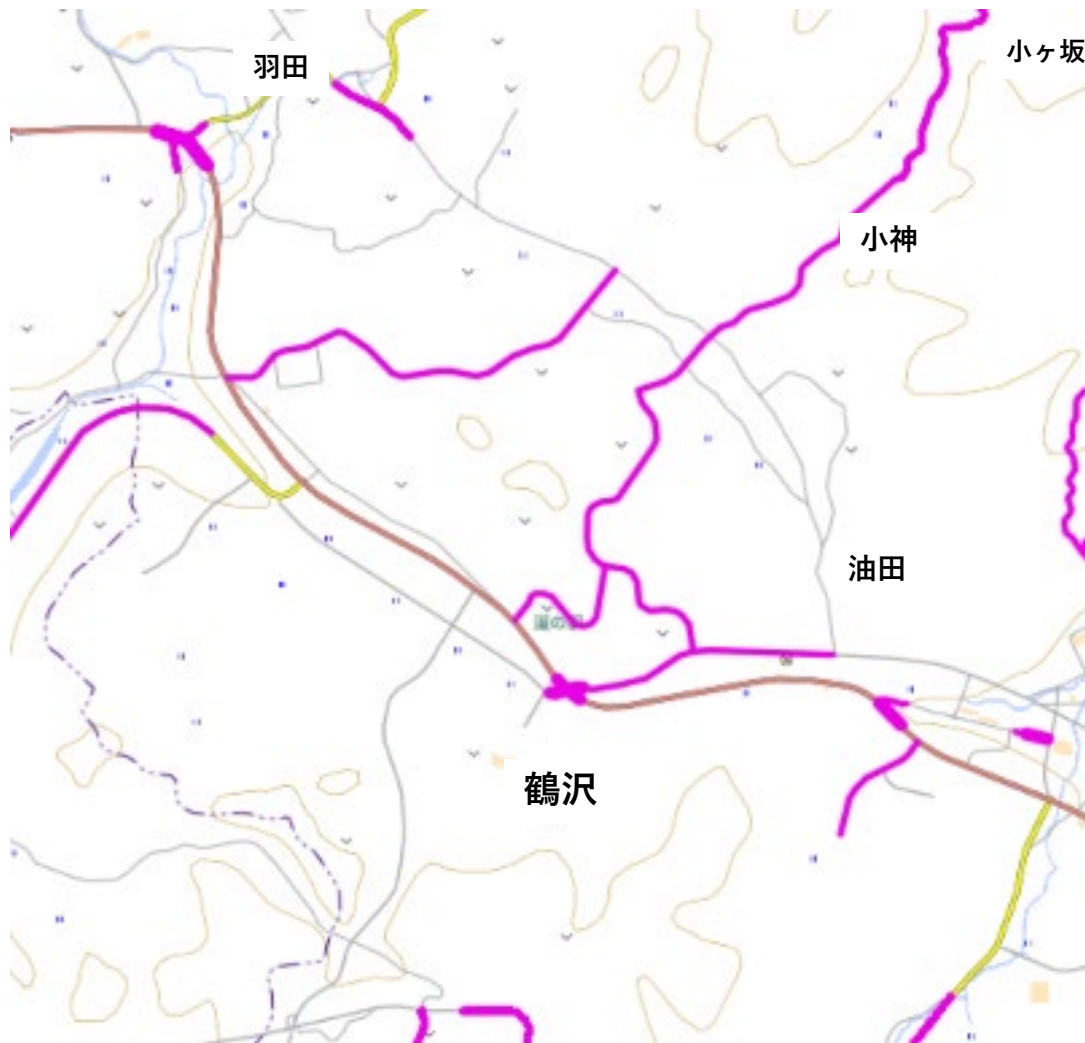
★三井ダイレクト損保

<https://www.mitsui-direct.co.jp/car/guide/tips/35.html>

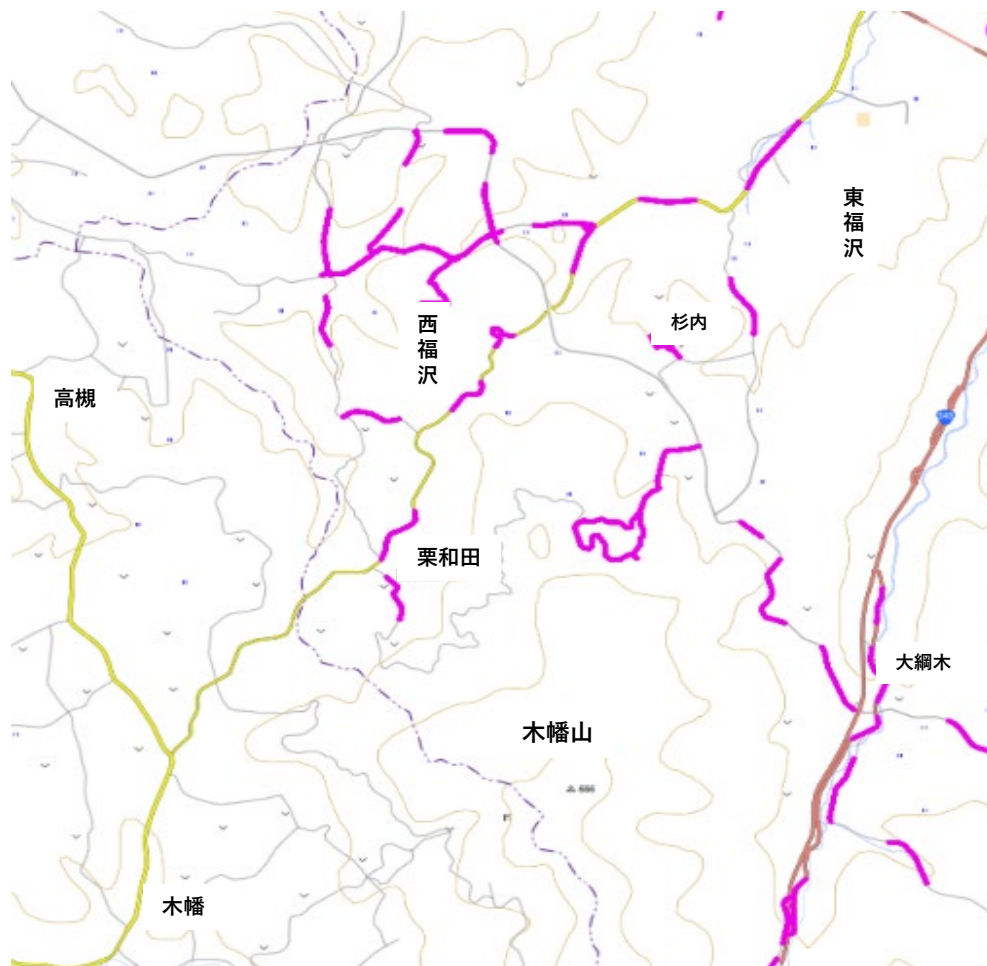
川俣地区



鶴沢・小神地区



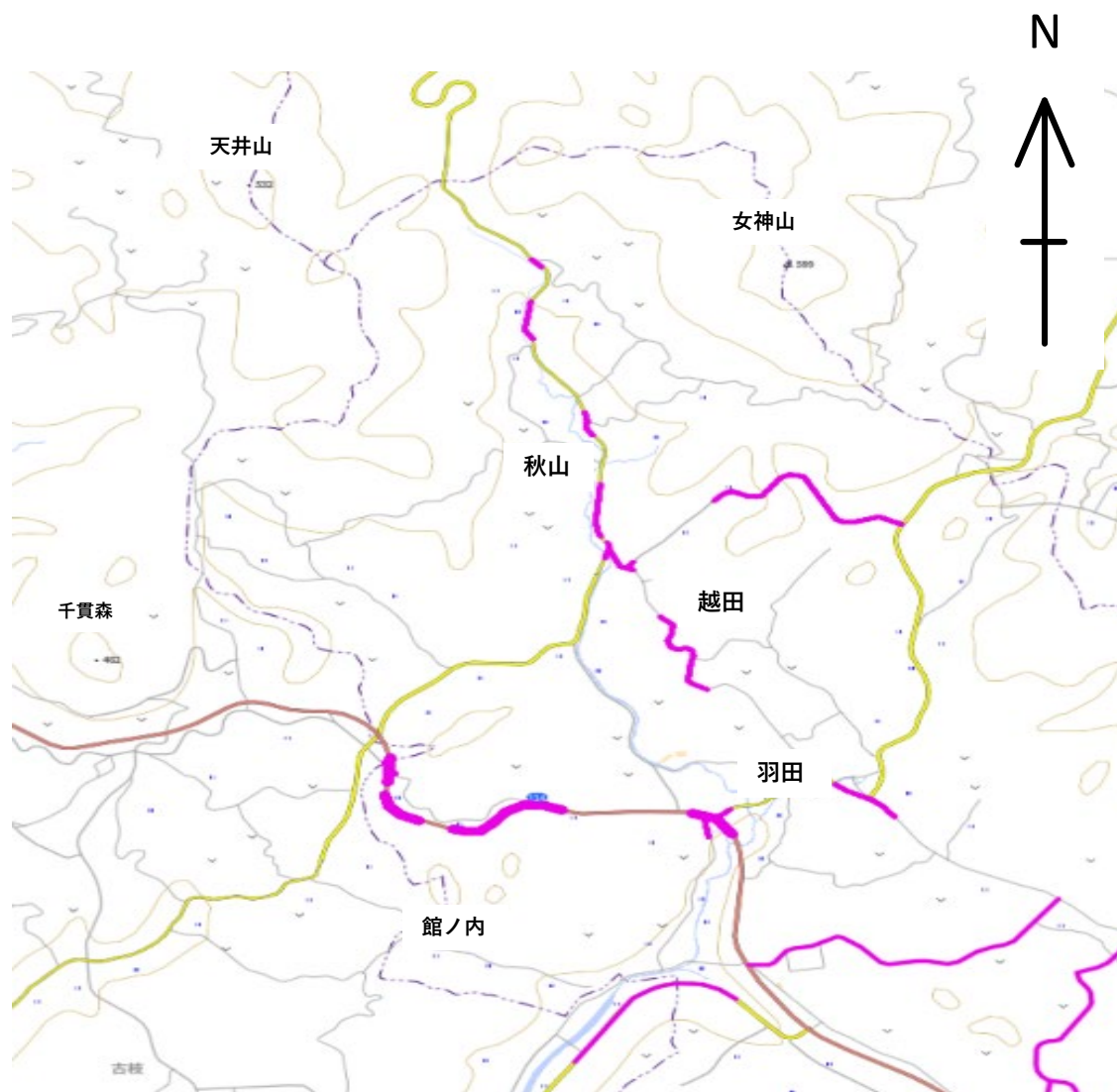
福沢地区



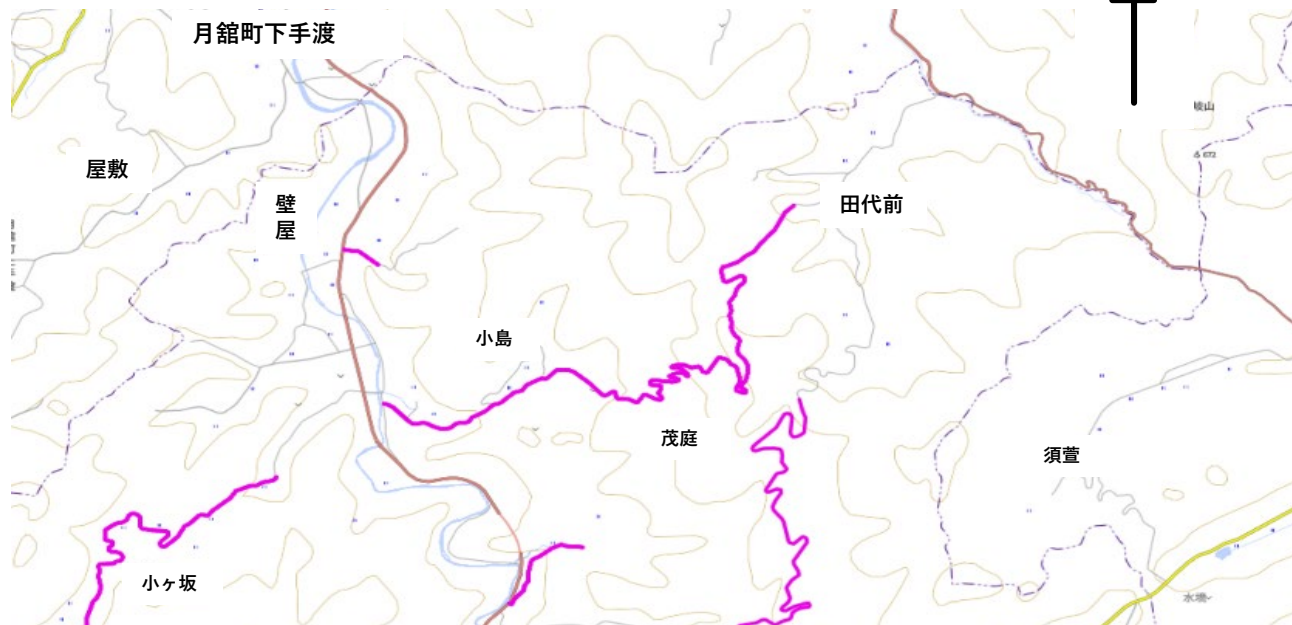
0m 500m 1km



福田地区



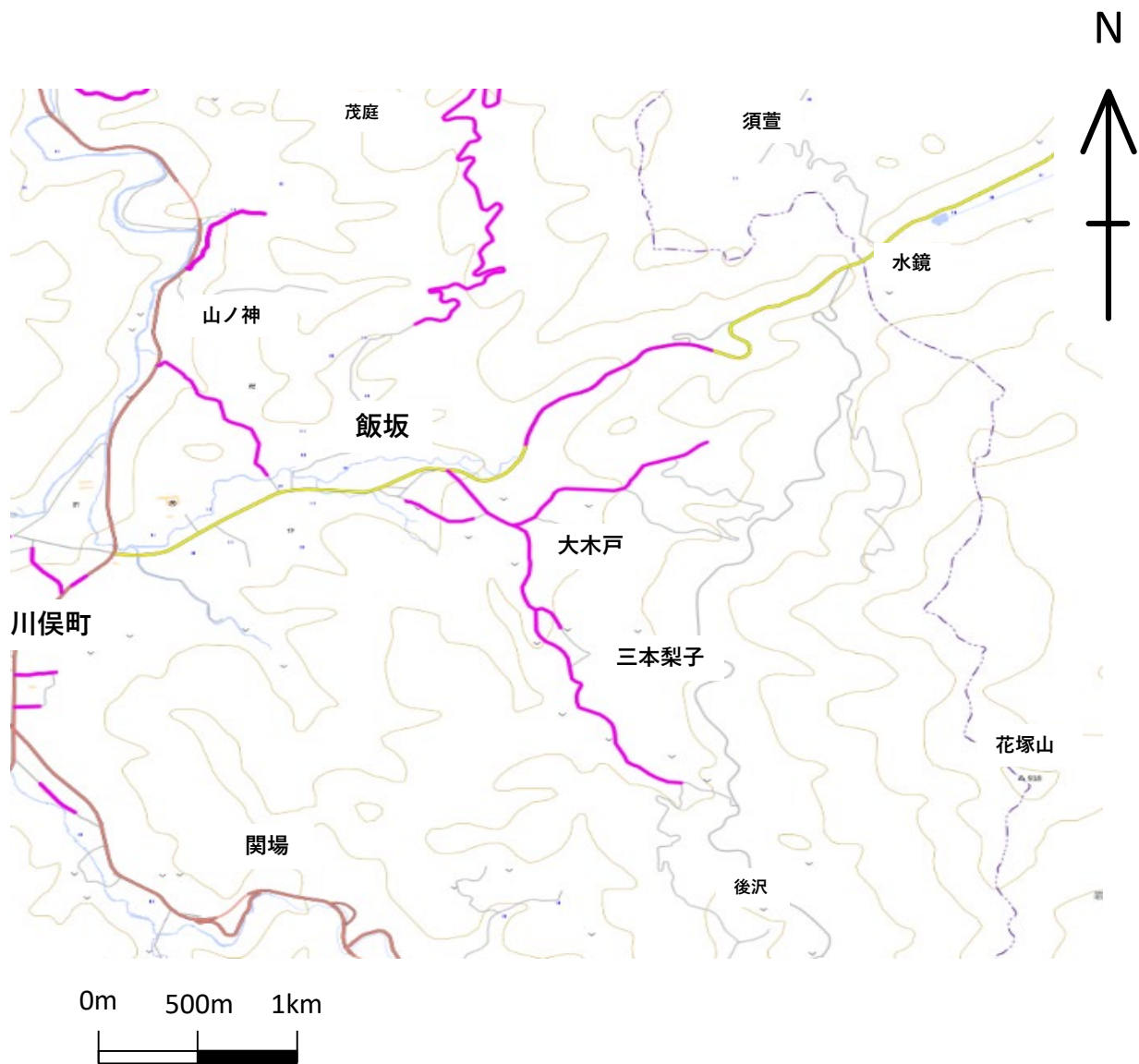
小島地区



0m 500m 1km



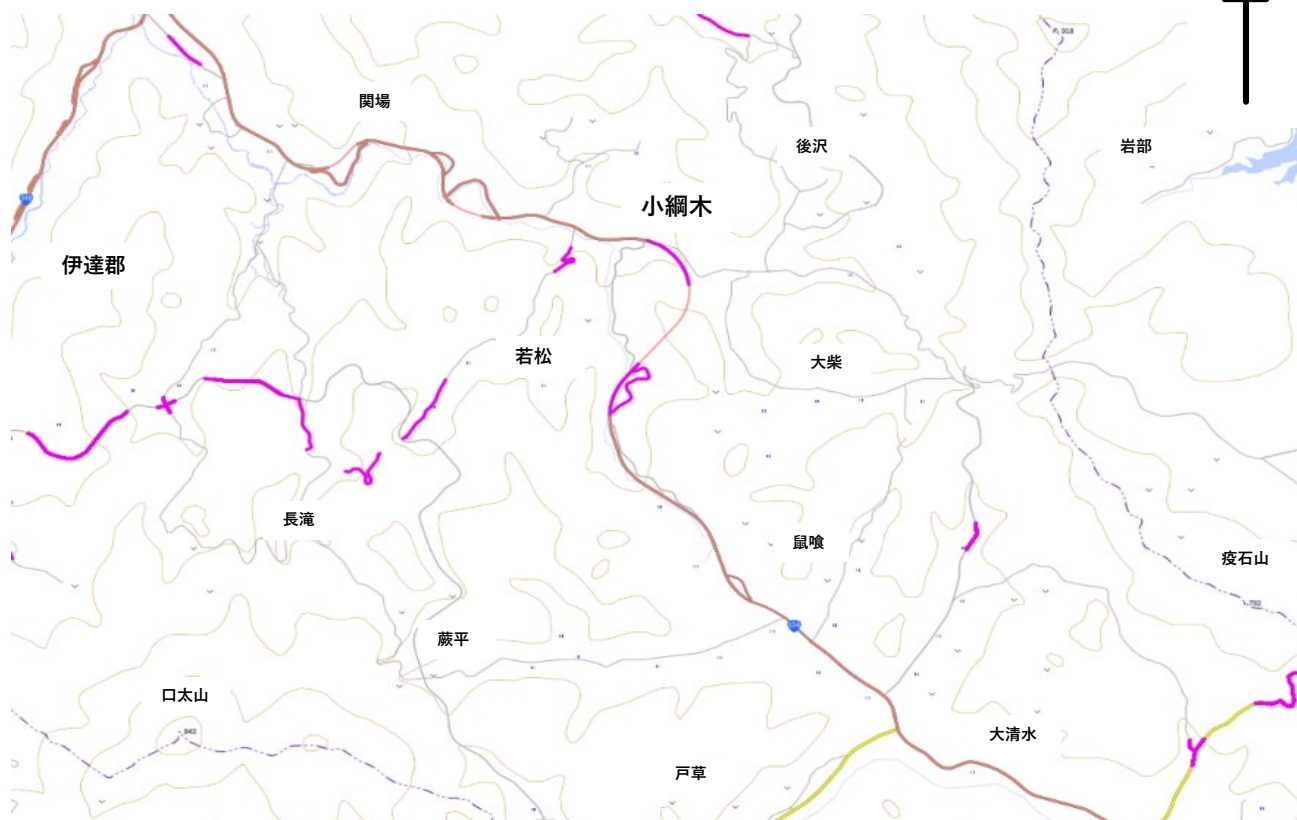
飯坂地区



大綱木地区



小綱木地区



0m 500m 1km



山木屋地区

